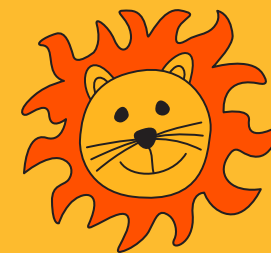


Associazione Alessia
CH-6992 Vernate
www.associazione-alessia.ch
FB Associazione Alessia



L'ASSOCIAZIONE IN CIFRE

2005- 2019

SOSTEGNO ALLE FAMIGLIE

**Al 31.12. 2019 sono state sostenute
1017 famiglie pari a Fr. 669'339.85.-**

PROGETTI SOSTENUTI

Attrezzatura Fr. 895'500.-

**Sostegno progetti di enti
privati e associazioni Fr. 140'000.-**

TOTALE Fr. 1'704'839.85.-

2005 INCUBATRICE	Fr. 240'000.-
2008 BORSE PEDIATRICHE	Fr. 100'000.-
2012 AMBULANZA PEDIATRICA	Fr. 194'000.-
2018 INCUBATRICE	Fr. 280'000.-
2018 SIMULATORE ROBOTICO	Fr. 50'000.-
2019 MANICHINO PEDIATRICO	Fr. 31'500.-

Sostegno famiglie, info associazione

Bernadette Waller Barchi

079 208 53 42

info@associazione-alessia.ch

Segretaria / Cassiera

Gisela Vegezzi

091 605 10 50

079 723 35 59

g.vegezzi@associazione-alessia.ch



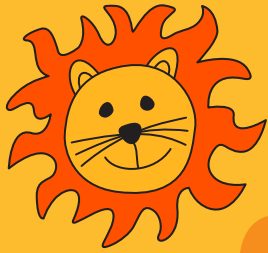
FB Mercatino benefico Associazione Alessia

S.Antonino, Via Malcantone 5
Mario Bognuda 079 408 14 35
Bellinzona, Via Orico 4

Lisa Haag 078 892 92 86

Bioggio, Via Campagna 30, Stabile C
079 723 35 59

**Siamo un punto
di riferimento per
le famiglie residenti in Ticino**



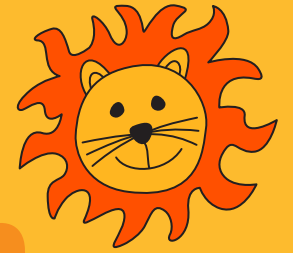
L'associazione Alessia

È nata il 23 marzo 2004 a Vernate con lo scopo di migliorare e ampliare il settore pediatrico nel Canton Ticino e di creare un sostegno per le esigenze dei bambini che necessitano di cure particolari nell'ambito della pediatria ed aiutare e sostenere le loro famiglie.

L'Associazione Alessia si prefigge di poter migliorare il settore della pediatria in Ticino e di poter così garantire le cure adeguate anche ai nostri piccoli pazienti.

Come aiuta e sostiene l'Associazione Alessia:

- Sostiene le famiglie nella ricerca di fondi per tutte quelle spese che non vengono coperte da assicurazioni o casse malattia (spostamenti, pasti fuori casa, pernottamenti, interruzione dell'attività lavorativa ecc.)
- Raccoglie fondi per l'acquisto di macchinari, nuove infrastrutture e materiale all'avanguardia a sostegno della pediatria
- È un punto di riferimento per le famiglie che devono affrontare il disagio di un ricovero lontano dal proprio ambiente, che hanno problemi di comprensione linguistica o che sentono il bisogno di parlare con qualcuno che ha vissuto esperienze analoghe.
- Da un sostegno alla parte di famiglia rimasta in Ticino
- Sostiene la famiglia nelle varie problematiche a seguito di un ricovero del proprio figlio.
- Sostiene la famiglia in caso di lutto.
Problemi legati alla burocrazia e organizzazione;
rientro della salma, sostegno morale.



Come sostenere l'associazione e diventare soci

Per diventare soci e sostenitori si può versare la quota sociale, che da 16 anni è invariata, e ammonta a Fr. 20.- per nucleo familiare, sul seguente conto postale:

CCP 65-164290-6

IBAN CH83 0900 0000 6516 4290 6

Per chi volesse organizzare eventi, raccolte fondi e in altri modi sostenere la nostra associazione, può contattarci per richiedere materiale informativo e gadget.

Vi ringraziamo di cuore per la vostra sempre grande solidarietà e sostegno!!!!

INSTRAD AD AIUTARE